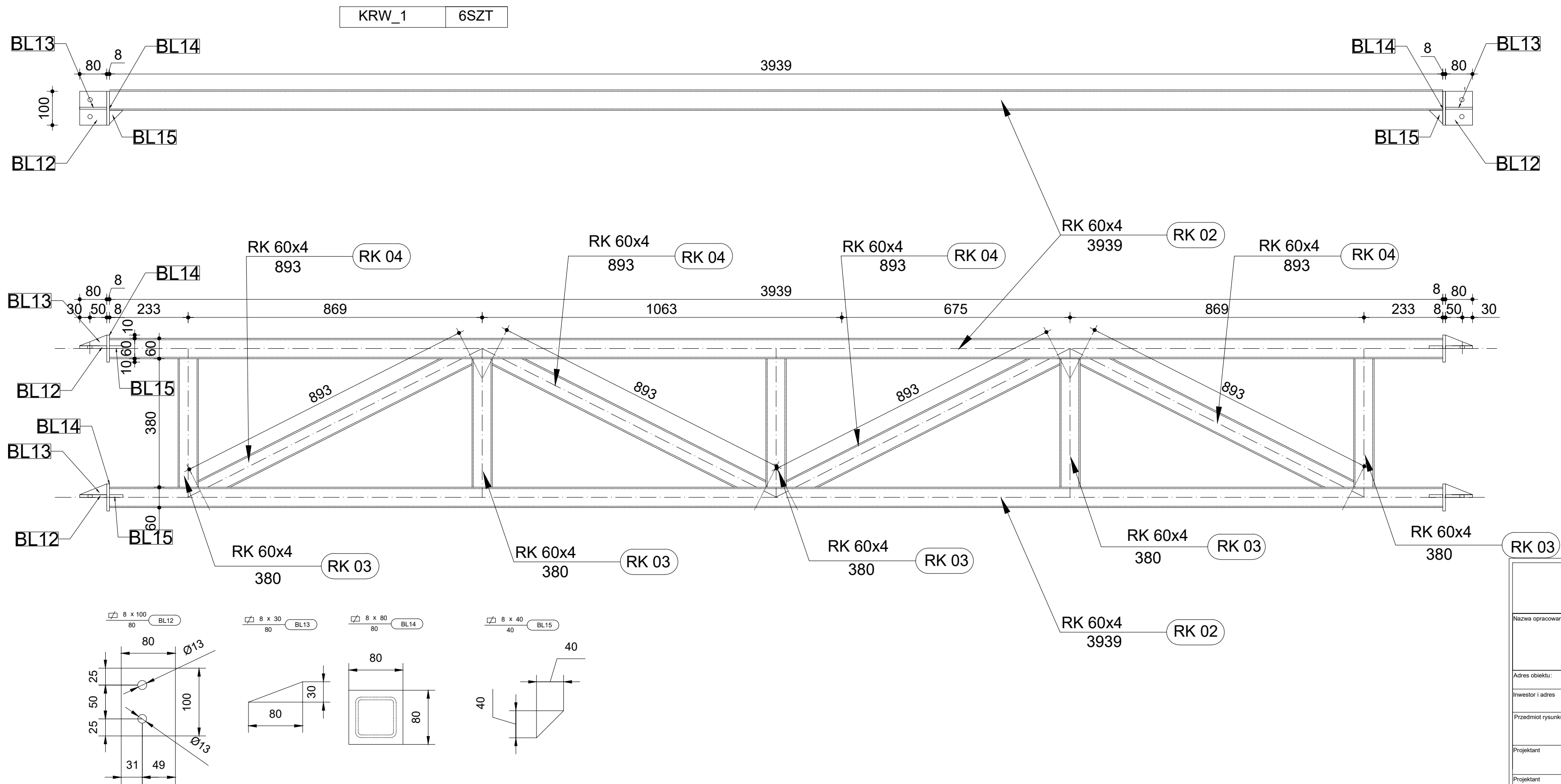


L.p.	PROFIL	Ilość	Długość	Masa 1m	Masa	Materiał
		[szt.]		[kg]	[kg]	
RK02	60x4	2	3,939	6,71	26,86	S355JR
RK03	60x4	5	0,380	6,71	12,75	S355JR
RK04	60x4	4	0,893	6,71	23,97	S355JR
BL12	100x80x8	4	0,100	5,02	2,01	S355JR
BL13	80x30x8	4	0,080	1,88	0,60	S355JR
BL14	80x80x8	4	0,080	5,02	1,81	S355JR
BL15	40x40x8	4	0,040	0,25	0,04	S355JR

KRW_1		RAZEM		93,84	kg
Tolerancja walcowania 3% - przyjęto 1,5%			0,015	1,4	
Elementy złączone 2,5%			0,025	2,3	
		ŁĄCZNIE STAL		97,6	
				4	390,4

L.p.	PROFIL	Ilość	Długość	Masa 1m	Masa	Materiał
		[szt.]		[kg]	[kg]	
RK01	100x4	3	3,620	11,73	127,39	S235JR
BL09	180x90x10	6	0,180	7,07	7,63	S235JR
BL10	90x60x10	12	0,090	4,71	5,09	S235JR
BL11	200x50x8	8	0,200	3,14	5,02	S235JR
STW3	PO FI 12	4	5,280	0,88	18,59	S235JR

STĘŻENIA		RAZEM		163,71	kg
Tolerancja walcowania 3% - przyjęto 1,5%			0,015	2,5	
Elementy złączone 2,5%			0,025	4,1	
		ŁĄCZNIE STAL		170,3	
				1	170,3



LGM Barbara Becherowska 57-100 Strzelin, ul. Lesna 6					
Nazwa opracowania: PROJEKT BUDOWLANY budowy bazy Wydziału WPT Zarządu Dróg Długoleka obejmujący: - budowę garażu dla samochodów ciężarowych, budowę wiaty stalowej, budowę budynku socjalnego wraz z infrastrukturą techniczną i projektem zagospodarowania terenu					
Adres obiektu:	Długoleka, ul. Robotnicza, 55-095 MIRKÓW, dz.nr 251/22				
Inwestor i adres:	GMINA DŁUGOLEKA ul. Robotnicza 12, 55-095 Mirków,				
Przedmiot rysunku:	KONSTRUKCJA STĘŻEŃ - WIATA		Nr W6	SKALA: 1 : 25/10	DATA: 11.2021
Projektant:	mgr inż. Łukasz Kwiatkowski upr. nr LOD/2309/POOK/14		podpis		
Projektant:			podpis		